

## 見積参考資料

# 工事名 R 7 馬土 多和脇線 美・脇東俣名 擁壁工事

### ◇経費情報◇

工種区分	道路改良工事
単価地区	美馬 1
単価使用年月	令和 7年11月
施工地域・工事場所	一般交通影響有り (2) - 2
前金支出割合	補正を行わない
契約保証	金銭的保証
現場環境改善費	計上しない
週休 2 日確保工事に係る経費補正	週休 2 日 (月単位)

### 注意

「見積参考資料」は入札参加者の迅速で適正な工事費の見積りのための一資料であり、請負契約を拘束するものではない。

# 設計内訳書（本01）

工事名	R 7 馬土 多和脇線 美・脇東俣名 擁壁工事				事業区分 工事区分	道路維持・修繕 道路維持	
工事区分・工種・種別・細別	規格	単位	数量	単価	金額	数量・金額増減	摘要
道路維持		式	1				
舗装工		式	1				
舗装打換え工		式	1				
舗装版切断	舗装版種別:アスファルト舗装版,アスファルト舗装版厚:15cm以下	m	15				単 1号
汚泥処理		t	0.02				単 2号
舗装版破碎(小規模)	舗装版種別:アスファルト舗装版	m2	5				単 3号
殻運搬	殻種別:舗装版破碎	m3	1				単 4号
殻処分	殻種別:アスファルト殻	m3	1				単 5号
上層路盤	路盤材種類:再生粒度調整碎石 RM-30, 仕上り厚:100mm	m2	16				単 6号
表層	材料種類:各種(2.30以上2.40t/m3未満),材料規格:再生密粒度アスコン(13),舗装厚:50mm,平均幅員:1.4m未満(1層当り平均仕上り厚50mm以下)	m2	16				単 7号
防護柵工		式	1				
路側防護柵工		式	1				
ガードレール	ガードレール規格(標準型・Co用):塗装品 Gr-C-2B, 施工規模:21m未満, 曲線部補正:無	m	16				単 8号

# 設計内訳書（本01）

工事名	R 7 馬土 多和脇線 美・脇東俣名 擁壁工事				事業区分 工事区分	道路維持・修繕 道路維持	
工事区分・工種・種別・細別	規格	単位	数量	単価	金額	数量・金額増減	摘要
鉄筋		t	0.066				単 9号
区画線工		式	1				
区画線工		式	1				
溶融式区画線	施工方法区分:溶融式手動,規格・仕様区分:実線 15cm,塗布厚:厚1.5mm,排水性舗装:無し	m	15				単 10号
擁壁工		式	1				
作業土工		式	1				
床掘り	土質:土砂	m3	20				単 11号
埋戻し	土質区分:土砂,土質:土砂	m3	10				単 12号
基面整正		m2	20				単 13号
土砂等運搬	土質:土砂(岩塊・玉石混り土含む)	m3	10				単 14号
場所打擁壁工	1号もたれ式擁壁	式	1				
基礎材	基礎材規格:再生クラッシュラン40〜0,敷厚:0.2m	m2	4				単 15号
コンクリート	擁壁の種類:重力式・もたれ式擁壁,擁壁の平均高さ:5.8m,コンクリート規格:18-8-40(高炉),養生費:一般養生,コンクリート夜間割増:無し	m3	14				単 16号

# 設計内訳書（本01）

工事名	R 7 馬土 多和脇線 美・脇東俣名 擁壁工事				事業区分 工事区分	道路維持・修繕 道路維持	
工事区分・工種・種別・細別	規格	単位	数量	単価	金額	数量・金額増減	摘要
型枠	型枠の種類：一般型枠	m2	20				単 17号
足場	安全ネット：有り	掛m2	19				単 18号
場所打擁壁工	2号もたれ式擁壁	式	1				
基礎材	基礎材規格：再生クッション40～0, 敷厚：0.2m	m2	5				単 19号
コンクリート	擁壁の種類：重力式・もたれ式擁壁, 擁壁の平均高さ：5.8m, コンクリート規格：18-8-40 (高炉), 養生費：一般養生, コンクリート夜間割増：無し	m3	19				単 20号
埋戻しコンクリート	擁壁の種類：重力式・もたれ式擁壁, 擁壁の平均高さ：5.8m, コンクリート規格：18-8-40 (高炉), 養生費：一般養生, コンクリート夜間割増：無し	m3	16				単 21号
型枠	型枠の種類：一般型枠	m2	30				単 22号
足場	安全ネット：有り	掛m2	28				単 23号
場所打擁壁工	重力式擁壁	式	1				
基礎材	基礎材規格：再生クッション40～0, 敷厚：0.2m	m2	8				単 24号
コンクリート	擁壁の種類：重力式・もたれ式擁壁, 擁壁の平均高さ：1m, コンクリート規格：18-8-40 (高炉), 養生費：一般養生, コンクリート夜間割増：無し	m3	5				単 25号
型枠	型枠の種類：一般型枠	m2	16				単 26号
目地板	目地板の種類：瀝青繊維質目地板t=10	m2	1				単 27号

# 設計内訳書（本01）

工事名	R 7 馬土 多和脇線 美・脇東俣名 擁壁工事				事業区分 工事区分	道路維持・修繕 道路維持	
工事区分・工種・種別・細別	規格	単位	数量	単価	金額	数量・金額増減	摘要
構造物撤去工		式	1				
防護柵撤去工		式	1				
防護柵撤去(カートレール)		m	16				単 28号
構造物取壊し工		式	1				
コンクリート構造物取壊し	構造物区分:無筋構造物, 工法区分:機械施工	m3	3				単 29号
運搬処理工		式	1				
殻運搬	殻種別:コンクリート殻(無筋)	m3	3				単 30号
殻処分	殻種別:コンクリート殻(無筋)	m3	3				単 31号
現場発生品運搬	発生材種類:金属くず	t	0.3				単 32号
仮設工		式	1				
交通管理工		式	1				
交通誘導警備員	B	人日	30				単 33号
直接工事費		式	1				

# 設計内訳書（本01）

工事名	R 7 馬土 多和脇線 美・脇東俣名 擁壁工事				事業区分 工事区分	道路維持・修繕 道路維持	
工事区分・工種・種別・細別	規格	単位	数量	単価	金額	数量・金額増減	摘要
共通仮設		式	1				
共通仮設費（率計上）		式	1				
純工事費		式	1				
現場管理費		式	1				
工事原価		式	1				
一般管理費等		式	1				
工事価格		式	1				
消費税額及び地方消費税額		式	1				
工事費計		式	1				

# 1 次単価表

単価使用年月	2025. 11
歩掛適用年月	2025. 11
労務調整係数	1.000-00000 0.0 0

単 1号	舗装版切断	舗装版種別:アスファルト舗装版,アスファルト舗装版厚:15cm以下	単位	m	単位数量	1	単価	
名称・規格		条件	単位	数量	単価	金額	摘要	
舗装版切断		アスファルト舗装版, 15cm以下, 全ての費用	m	1				
合計								
単価							円/m	

# 1 次単価表

単価使用年月	2025. 11
歩掛適用年月	2025. 11
労務調整係数	1.000-00000 0.0 0

単 2号	汚泥処理		単位	t	単位数量	1	単価	
名称・規格		条件	単位	数量	単価	金額	摘要	
処分費(t)			t	1			単 34号	
合計								
単価							円/t	

# 1 次単価表

単価使用年月	2025. 11
歩掛適用年月	2025. 11
労務調整係数	1.000-00000 0.0 0

単 3号	舗装版破碎(小規模)	舗装版種別:アスファルト舗装版	単位	m2	単位数量	1	単価	
名称・規格		条件	単位	数量	単価	金額	摘要	
舗装版破碎積込(小規模土工)		全ての費用	m2	1				
合計								
単価							円/m2	

# 1 次単価表

単価使用年月	2025. 11
歩掛適用年月	2025. 11
労務調整係数	1.000-00000 0.0 0

単 4号	殻運搬	殻種別:舗装版破碎	単位	m3	単位数量	1	単価	
名称・規格		条件	単位	数量	単価	金額	摘要	
殻運搬		舗装版破碎, 機械積込(小規模土工), 無し, 9.0km以下, 全ての費用	m3	1				
合計								
単価							円/m3	



# 1 次単価表

単価使用年月	2025. 11
歩掛適用年月	2025. 11
労務調整係数	1.000-00000 0.0 0

単 5号	殻処分	殻種別:アスファルト殻	単位	m3	単位数量	1	単価	
名称・規格		条件	単位	数量	単価	金額	摘要	
処分費(m3)			m3	1			単 35号	
合計								
単価							円／m3	

# 1 次単価表

単価使用年月	2025. 11
歩掛適用年月	2025. 11
労務調整係数	1.000-00000 0.0 0

単 6号	上層路盤	路盤材種類:再生粒度調整砕石 RM-30, 仕上り厚:100mm	単位	m2	単位数量	1	単価	
名称・規格		条件	単位	数量	単価	金額	摘要	
上層路盤(車道・路肩部)		再生粒度調整砕石 RM-30, 100mm, 1層施工, 全ての費用	m2	1				
合計								
単価							円／m2	

# 1 次単価表

単価使用年月	2025. 11
歩掛適用年月	2025. 11
労務調整係数	1.000-00000 0.0 0

単 7号	表層	材料種類:各種(2.30以上2.40t/m3未満),材料規格:再生密粒度アスコン(13),舗装厚:50mm,平均幅員:1.4m未満(1	単位	m2	単位数量	1	単価	
名称・規格		条件	単位	数量	単価	金額	摘要	
表層(車道・路肩部)		1.4m未満(仕上厚50mm以下),50mm,各種(2.30以上2.40t/m3未満),ﾌﾟﾗｲﾑｺｰﾄ PK-3,全ての費用	m2	1				
合計								
単価							円／m2	

# 1 次単価表

単価使用年月	2025. 11
歩掛適用年月	2025. 11
労務調整係数	1.000-00000 0.0 0

単 8号	ガードレール	ガードレール規格(標準型・Co用):塗装品 Gr-C-2B,施工規模:21m未満,曲線部補正:無	単位	m	単位数量	1	単価	
名称・規格		条件	単位	数量	単価	金額	摘要	
防護柵設置工(ガードレール設置工)		コンクリート建込,Gr-C-2B 塗装品,21m未満,無,無,無,加算無し	m	1			単 36号	
合計								
単価							円／m	

# 1 次単価表

単価使用年月	2025. 11
歩掛適用年月	2025. 11
労務調整係数	1.000-00000 0.0 0

単 9号	鉄筋		単位	t	単位数量	1	単価	
名称・規格		条件	単位	数量	単価	金額	摘要	
鉄筋工[市場単価]		SD345 D13, 一般構造物, 10t未満, 無, 無, 無, 補正無(鉄筋割合10%未満含む), 補正無(一般構造物)	t	1			単 37号	
合計								
単価							円/t	

# 1 次単価表

単価使用年月	2025. 11
歩掛適用年月	2025. 11
労務調整係数	1.000-00000 0.0 0

単 10号	溶融式区画線	施工方法区分:溶融式手動, 規格・仕様区分:実線 15cm, 塗布厚:厚1.5mm, 排水性舗装:無し	単位	m	単位数量	1	単価	
名称・規格		条件	単位	数量	単価	金額	摘要	
区画線設置		無し, 溶融式手動, 無し, 実線 15cm, 無し, 1.5mm, 無し, 無し, 含有量15~18%, 白, アスファルト舗装, 全ての費用	m	1			単 38号	
合計								
単価							円/m	

# 1 次単価表

単価使用年月	2025. 11
歩掛適用年月	2025. 11
労務調整係数	1.000-00000 0.0 0

単 11号	床掘り	土質:土砂	単位	m3	単位数量	1	単価	
名称・規格		条件	単位	数量	単価	金額	摘要	
床掘り		土砂, 上記以外(小規模), 全ての費用	m3	1				
合計								
単価							円/m3	

# 1 次単価表

単価使用年月	2025. 11
歩掛適用年月	2025. 11
労務調整係数	1.000-00000 0.0 0

単 12号	埋戻し	土質区分:土砂, 土質:土砂	単位	m3	単位数量	1	単価	
名称・規格		条件	単位	数量	単価	金額	摘要	
埋戻し		上記以外(小規模), 土砂, 全ての費用	m3	1				
合計								
単価							円/m3	

# 1 次単価表

単価使用年月	2025. 11
歩掛適用年月	2025. 11
労務調整係数	1.000-00000 0.0 0

単 13号	基面整正		単位	m2	単位数量	1	単価	
名称・規格		条件	単位	数量	単価	金額	摘要	
基面整正			m2	1				
合計								
単価							円／m2	

# 1 次単価表

単価使用年月	2025. 11
歩掛適用年月	2025. 11
労務調整係数	1.000-00000 0.0 0

単 14号	土砂等運搬	土質:土砂(岩塊・玉石混り土含む)	単位	m3	単位数量	1	単価	
名称・規格		条件	単位	数量	単価	金額	摘要	
土砂等運搬		小規模,バックホウ山積0.28m3(平積0.2m3),土砂(岩塊・玉石混り土含む),無し,10.0km以下	m3	1				
合計								
単価							円／m3	

# 1 次単価表

単価使用年月	2025. 11
歩掛適用年月	2025. 11
労務調整係数	1.000-00000 0.0 0

単 15号	基礎材	基礎材規格:再生クラッシュラン40〜0, 敷厚:0.2m	単位	m2	単位数量	1	単価	
名称・規格		条件	単位	数量	単価	金額	摘要	
基礎碎石		17.5cmを超え20.0cm以下, 再生クラッシュラン 40〜0, 全ての費用	m2	1				
合計								
単価							円/m2	

# 1 次単価表

単価使用年月	2025. 11
歩掛適用年月	2025. 11
労務調整係数	1.000-00000 0.0 0

単 16号	コンクリート	擁壁の種類:重力式・もたれ式擁壁, 擁壁の平均高さ:5.8m, コンクリート規格:18-8-40(高炉), 養生費:一般養生, コン	単位	m3	単位数量	1	単価	
名称・規格		条件	単位	数量	単価	金額	摘要	
コンクリート(場所打擁壁)		18-8-40(高炉), 一般養生, 延長無し	m3	1				
合計								
単価							円/m3	

# 1 次単価表

単価使用年月	2025. 11
歩掛適用年月	2025. 11
労務調整係数	1.000-00000 0.0 0

単 17号	型枠	型枠の種類:一般型枠	単位	m2	単位数量	1	単価	
名称・規格		条件	単位	数量	単価	金額	摘要	
型枠		一般型枠, 鉄筋・無筋構造物	m2	1				
合計								
単価							円／m2	

# 1 次単価表

単価使用年月	2025. 11
歩掛適用年月	2025. 11
労務調整係数	1.000-00000 0.0 0

単 18号	足場	安全ネット:有り	単位	掛m2	単位数量	1	単価	
名称・規格		条件	単位	数量	単価	金額	摘要	
足場工		単管傾斜足場, 必要, 標準(1.0)	掛m2	1			単 39号	
合計								
単価							円／掛m2	

# 1 次単価表

単価使用年月	2025. 11
歩掛適用年月	2025. 11
労務調整係数	1.000-00000 0.0 0

単 19号	基礎材	基礎材規格:再生クラッシュラン40〜0, 敷厚:0.2m	単位	m2	単位数量	1	単価	
名称・規格		条件	単位	数量	単価	金額	摘要	
基礎碎石		17.5cmを超え20.0cm以下, 再生クラッシュラン 40〜0, 全ての費用	m2	1				
合計								
単価							円／m2	

# 1 次単価表

単価使用年月	2025. 11
歩掛適用年月	2025. 11
労務調整係数	1.000-00000 0.0 0

単 20号	コンクリート	擁壁の種類:重力式・もたれ式擁壁, 擁壁の平均高さ:5.8m, コンクリート規格:18-8-40(高炉), 養生費:一般養生, コン	単位	m3	単位数量	1	単価	
名称・規格		条件	単位	数量	単価	金額	摘要	
コンクリート(場所打擁壁)		18-8-40(高炉), 一般養生, 延長無し	m3	1				
合計								
単価							円／m3	



# 1 次単価表

単価使用年月	2025. 11
歩掛適用年月	2025. 11
労務調整係数	1.000-00000 0.0 0

単 21号	埋戻しコンクリート	擁壁の種類:重力式・もたれ式擁壁, 擁壁の平均高さ:5.8m,コンクリート規格:1 8-8-40(高炉),養生費:一般養生,コン	単位	m3	単位数量	1	単価	
名称・規格		条件	単位	数量	単価	金額	摘要	
コンクリート(場所打擁壁)		18-8-40(高炉),一般養生,延長無し	m3	1				
合計								
単価							円/m3	

# 1 次単価表

単価使用年月	2025. 11
歩掛適用年月	2025. 11
労務調整係数	1.000-00000 0.0 0

単 22号	型枠	型枠の種類:一般型枠	単位	m2	単位数量	1	単価	
名称・規格		条件	単位	数量	単価	金額	摘要	
型枠		一般型枠,鉄筋・無筋構造物	m2	1				
合計								
単価							円/m2	

# 1 次単価表

単価使用年月	2025. 11
歩掛適用年月	2025. 11
労務調整係数	1.000-00000 0.0 0

単 23号	足場	安全ネット:有り	単位	掛m2	単位数量	1	単価	
名称・規格		条件	単位	数量	単価	金額	摘要	
足場工		単管傾斜足場, 必要, 標準(1.0)	掛m2	1			単 39号	
合計								
単価							円／掛m2	

# 1 次単価表

単価使用年月	2025. 11
歩掛適用年月	2025. 11
労務調整係数	1.000-00000 0.0 0

単 24号	基礎材	基礎材規格:再生クラッシュラン40～0, 敷厚:0.2m	単位	m2	単位数量	1	単価	
名称・規格		条件	単位	数量	単価	金額	摘要	
基礎碎石		17.5cmを超え20.0cm以下, 再生クラッシュラン 40～0, 全ての費用	m2	1				
合計								
単価							円／m2	

# 1 次単価表

単価使用年月	2025. 11
歩掛適用年月	2025. 11
労務調整係数	1.000-00000 0.0 0

単 25号	コンクリート	擁壁の種類:重力式・もたれ式擁壁, 擁壁の平均高さ:1m, コンクリート規格:18- 8-40(高炉), 養生費:一般養生, コンクリー	単位	m3	単位数量	1	単価	
名称・規格		条件	単位	数量	単価	金額	摘要	
コンクリート(場所打擁壁)		18-8-40(高炉), 一般養生, 延長無し	m3	1				
合計								
単価							円/m3	

# 1 次単価表

単価使用年月	2025. 11
歩掛適用年月	2025. 11
労務調整係数	1.000-00000 0.0 0

単 26号	型枠	型枠の種類:一般型枠	単位	m2	単位数量	1	単価	
名称・規格		条件	単位	数量	単価	金額	摘要	
型枠		一般型枠, 鉄筋・無筋構造物	m2	1				
合計								
単価							円/m2	

# 1 次単価表

単価使用年月	2025. 11
歩掛適用年月	2025. 11
労務調整係数	1.000-00000 0.0 0

単 27号	目地板	目地板の種類:瀝青繊維質目地板t=10	単位	m2	単位数量	1	単価	
名称・規格		条件	単位	数量	単価	金額	摘要	
目地板		30m2未満, 瀝青繊維質目地板t=10	m2	1				
合計								
単価							円／m2	

# 1 次単価表

単価使用年月	2025. 11
歩掛適用年月	2025. 11
労務調整係数	1.000-00000 0.0 0

単 28号	防護柵撤去(ガードレール)		単位	m	単位数量	1	単価	
名称・規格		条件	単位	数量	単価	金額	摘要	
防護柵撤去工(ガードレール撤去工)		コンクリート建込・標準型, Gr-C-2B, 無, 無	m	1			単 40号	
合計								
単価							円／m	

# 1 次単価表

単価使用年月	2025. 11
歩掛適用年月	2025. 11
労務調整係数	1.000-00000 0.0 0

単 29号	コンクリート構造物取壊し	構造物区分:無筋構造物, 工法区分: 機械施工	単位	m3	単位数量	1	単価	
名称・規格		条件	単位	数量	単価	金額	摘要	
構造物とりこわし		無筋構造物, 機械施工, 無し, 無し, 不要	m3	1			単 41号	
合計								
単価							円／m3	

# 1 次単価表

単価使用年月	2025. 11
歩掛適用年月	2025. 11
労務調整係数	1.000-00000 0.0 0

単 30号	殻運搬	殻種別:コンクリート殻(無筋)	単位	m3	単位数量	1	単価	
名称・規格		条件	単位	数量	単価	金額	摘要	
殻運搬		コンクリート(無筋)構造物とりこわし, 機械積込, 無し, 8.0km以下, 全ての費用	m3	1				
合計								
単価							円／m3	

# 1 次単価表

単価使用年月	2025. 11
歩掛適用年月	2025. 11
労務調整係数	1.000-00000 0.0 0

単 31号	殻処分	殻種別:コンクリート殻(無筋)	単位	m3	単位数量	1	単価	
名称・規格		条件	単位	数量	単価	金額	摘要	
処分費(m3)			m3	1			単 42号	
合計								
単価							円/m3	

# 1 次単価表

単価使用年月	2025. 11
歩掛適用年月	2025. 11
労務調整係数	1.000-00000 0.0 0

単 32号	現場発生品運搬	発生材種類:金属くず	単位	t	単位数量	1	単価	
名称・規格		条件	単位	数量	単価	金額	摘要	
現場発生品及び支給品運搬		クレーン装置付2t積、吊能力2.9t,無し,11.0km以下	t	1				
合計								
単価							円/t	

# 1 次単価表

単価使用年月	2025. 11
歩掛適用年月	2025. 11
労務調整係数	1.000-00000 0.0 0

単 33号	交通誘導警備員	B	単位	人日	単位数量	1	単価	
名称・規格		条件	単位	数量	単価	金額	摘要	
交通誘導警備員B			人日	1			単 43号	
合計								
単価							円／人日	

## 2 次単価表

単価使用年月	2025. 11
歩掛適用年月	2025. 11
労務調整係数	1.000-00000 0.0 0

単 34号	処分費(t)		単位	t	単位数量	100	単価	
名称・規格		条件	単位	数量	単価	金額	摘要	
処分費 汚泥			t	100				
合計								
単価							円／t	

## 2 次単価表

単価使用年月	2025. 11
歩掛適用年月	2025. 11
労務調整係数	1.000-00000 0.0 0

単 35号	処分費(m3)		単位	m3	単位数量	100	単価	
名称・規格		条件	単位	数量	単価	金額	摘要	
処分費 アスファルト殻			m3	100				
合計								
単価							円／m3	



2 次単価表

						単価使用年月	2025. 11	
						歩掛適用年月	2025. 11	
						労務調整係数	1. 000-00000	0. 0 0
単 36号	防護柵設置工(ガードレール設置工)	コンクリート建込, Gr-C-2B 塗装品, 21m未満, 無, 無, 無, 加算無し	単位	m	単位数量	1	単価	
名称・規格		条件	単位	数量	単価	金額	摘要	
ガードレール設置工 C0建込用 Gr-C-2B 塗装			m	1				
諸雑費(まるめ)			式	1				
合計								
単価							円/m	

# 2 次単価表

単価使用年月	2025. 11
歩掛適用年月	2025. 11
労務調整係数	1. 000-00000 0. 0 0

単 37号	鉄筋工[市場単価]	SD345 D13, 一般構造物, 10t未満, 無, 無, 無, 補正無(鉄筋割合10%未満含む), 補正無(一般構造物)	単位	t	単位数量	1	単価	
名称・規格		条件	単位	数量	単価	金額	摘要	
鉄筋コンクリート用棒鋼 SD345 D13			t	1. 03				
鉄筋工 加工・組立共 一般構造物			t	1				
諸雑費(まるめ)			式	1				
合計								
単価							円/t	

## 2 次単価表

単価使用年月	2025. 11
歩掛適用年月	2025. 11
労務調整係数	1.000-00000 0.0 0

単 38号	区画線設置	無し, 溶融式手動, 無し, 実線 15cm, 無し, 1.5mm, 無し, 無し, 含有量15～1 8%, 白, アスファルト舗装, 全ての費用	単位	m	単位数量	1,000	単価	
名称・規格		条件	単位	数量	単価	金額	摘要	
区画線設置(溶融式) 昼間 豪雪無 実線15cm 制約無			m	1,000				
トラフィックペイント 溶融型 3種1号 ビーズ15～18 白			kg	570				
ガラスビーズ 0.106～0.850mm			kg	25				
接着用プライマー 区画線用			kg	25				
軽油			L	40				
諸雑費(率+まるめ)			式	1				
合計								
単価							円/m	

## 2 次単価表

単価使用年月	2025. 11
歩掛適用年月	2025. 11
労務調整係数	1.000-00000 0.0 0

単 39号	足場工	単管傾斜足場, 必要, 標準(1.0)	単位	掛m2	単位数量	100	単価	
名称・規格		条件	単位	数量	単価	金額	摘要	
土木一般世話役			人	1.5				
とび工			人	6.1				
普通作業員			人	2.7				
ラフテレンスクレーン[油圧伸縮ジブ型] 25t吊			日	0.8				
諸雑費(率+まるめ)			式	1				
合計								
単価							円／掛m2	

## 2 次単価表

単価使用年月	2025. 11
歩掛適用年月	2025. 11
労務調整係数	1.000-00000 0.0 0

単 40号	防護柵撤去工(ガードレール撤去工)	コンクリート建込・標準型, Gr-C-2B, 無, 無	単位	m	単位数量	1	単価	
名称・規格		条件	単位	数量	単価	金額	摘要	
ガードレール撤去工 C0建込用 Gr-A、B、C-2B			m	1				
諸雑費(まるめ)			式	1				
合計								
単価							円／m	

## 2 次単価表

単価使用年月	2025. 11
歩掛適用年月	2025. 11
労務調整係数	1.000-00000 0.0 0

単 41号	構造物とりこわし	無筋構造物, 機械施工, 無し, 無し, 不要	単位	m3	単位数量	1	単価	
名称・規格		条件	単位	数量	単価	金額	摘要	
無筋構造物 昼間 機械施工 制約無			m3	1				
諸雑費(まるめ)			式	1				
合計								
単価							円／m3	

## 2 次単価表

単価使用年月	2025. 11
歩掛適用年月	2025. 11
労務調整係数	1.000-00000 0.0 0

単 42号	処分費 (m3)		単位	m3	単位数量	100	単価	
名称・規格		条件	単位	数量	単価	金額	摘要	
処分費 無筋コンクリート殻			m3	100				
合計								
単価							円／m3	

## 2 次単価表

単価使用年月	2025. 11
歩掛適用年月	2025. 11
労務調整係数	1.000-00000 0.0 0

単 43号	交通誘導警備員B		単位	人日	単位数量	1	単価	
名称・規格		条件	単位	数量	単価	金額	摘要	
交通誘導警備員B			人	1				
諸雑費(まるめ)			式	1				
合計								
単価							円／人日	

# 機労材集計リスト（機械）

工事名	R 7馬土 多和脇線 美・脇東俣名 擁壁工事					
単価コード	名 称	規 格	単位	数量	金額	摘要
L001010007	バックホウ(クローラ) [標準]	山積0.8m3(平積0.6m3)	日	0.129	1,317	
L001050002	ロードローラ[マカダム]	運転質量10～12t	日	0.023	118	
L001060004	タイヤローラ[普通型]	運転質量13～14t	日	0.022	115	
L001130006	ラフテレンクレーン[油圧伸縮ジブ型]	25t吊	日	0.376	20,003	
M000201034	小型バックホウ(クローラ) [標準]	排出ガス対策型(第2次基準) 山積0.13m3	供用日	0.289	1,758	
M000202096	バックホウ(クローラ) [後方超小旋回型]	排ガス型(第2次) 山積0.28m3	供用日	1.392	11,778	
M000301001	ダンプトラック[オンロード・ディーゼル]	2t積級	供用日	0.23	1,312	
M000301002	ダンプトラック[オンロード・ディーゼル]	4t積級	供用日	0.944	8,089	
M000301005	ダンプトラック[オンロード・ディーゼル]	10t積級	供用日	0.09	1,867	
M000302010	トラック[クレーン装置付]	ベーストラック2t積 吊能力2.9t	供用日	0.029	224	
M000701021	モータクレーナ[土工用]	排出ガス対策(2014年規制)プレート幅3.1m	供用日	0.022	815	
M000804001	振動ローラ(舗装用) [ハンドキャスト式]	運転質量0.5～0.6t	供用日	0.078	110	
M000806001	ランマ	質量60～80kg	供用日	0.456	243	
M000807001	振動コンパクタ[前進型]	機械質量40～60kg	供用日	0.169	60	
M000903010	コンクリートポンプ車[トラック架装・ブーム式]	圧送能力 90～110m3/h	供用日	0.666	35,143	
M001161013	コンクリートカッタ[バキューム式(超低騒音型)]	湿式 切削深20cm級 プレート径φ56cm	供用日	0.083	1,075	
	合計額				84,027	

## 見積単価一覧表

工事名	R 7 馬土 多和脇線 美・脇東俣名 擁壁工事			
名称	規格	単位	単価	備考
処分費	アスファルト殻	m3	2,000	運搬距離 L=9.0km以下
処分費	コンクリート殻(無筋)	m3	2,100	運搬距離 L=8.0km以下
処分費	汚泥	t	13,000	
再生粒度調整碎石	RM-30	m3	2,100	



工種	種別	細別	規格	単位	数量
舗装工					
	舗装打換え工				
		舗装版切断	アスファルト舗装版 t=5cm	m	15.0
		汚泥処理		t	0.02
		舗装版破碎	アスファルト舗装版 t=5cm	m2	4.5
		殻運搬(As)	舗装版破碎	m3	0.23
		殻処分	アスファルト殻	m3	0.23
		上層路盤		m2	15.5
		表層		m2	15.5
防護柵工					
		ガードレール設置	Gr-C-2B	m	15.5
		ガードレール補強筋	SD345 D13	t	0.066
区画線工					
		溶融式区画線	実線 15cm 白 外側線	m	15.0
擁壁工					
	作業土工				
		床 堀		m3	20.6
		埋 戻		m3	14.1
		基面整正		m2	16.01
		土砂等運搬		m3	6.5
	1号もたれ式擁壁				
		コンクリート	18-8-40(高炉)	m3	14.49
		型枠	一般型枠	m2	20.25
		基礎碎石	RC-40 t=20cm	m2	3.6
		単管傾斜足場		掛m2	18.75

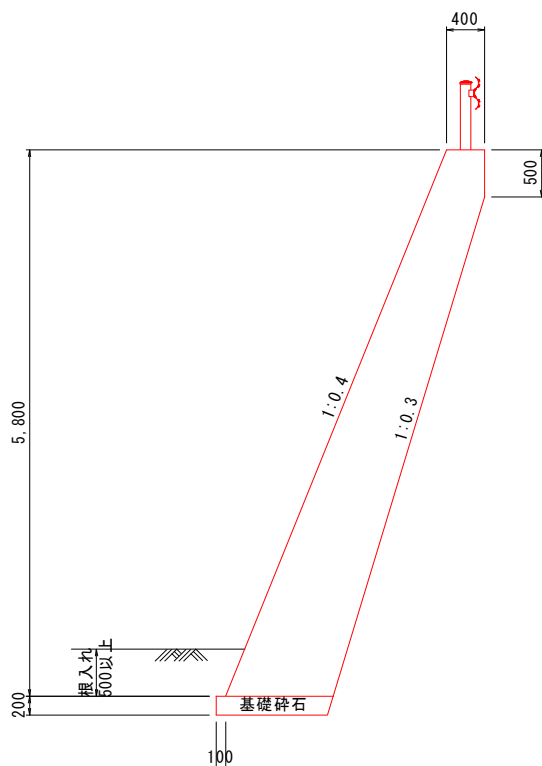
工種	種別	細別	規格	単位	数量
	2号もたれ式擁壁				
		コンクリート	18-8-40(高炉)	m3	18.68
		型枠	一般型枠	m2	30.38
		基礎碎石	RC-40 t=20cm	m2	5.12
		埋戻しコンクリート	18-8-40(高炉)	m3	16.08
		単管傾斜足場		掛m2	28.13
	重力式擁壁				
		コンクリート	18-8-40(高炉)	m3	4.50
		型枠	一般型枠	m2	15.60
		基礎碎石	RC-40 t=20cm	m2	7.50
		目地材	瀝青繊維質 t=10mm	m2	1.20
構造物撤去工					
	防護柵撤去工				
		ガードレール撤去	Gr-C-2B	m	15.5
	構造物取壊し工				
		コンクリート取壊し	無筋構造物	m3	3.17
	運搬処理工				
		殻運搬	コンクリート殻(無筋)	m3	3.17
		殻処分	コンクリート殻(無筋)	m3	3.17
		現場発生品運搬	ガードレール	t	0.260
仮設工					
	交通管理工				
		交通誘導警備員	B	人	30.0

数量計算書											
測点	距離	床掘		単位：m3	埋戻		単位：m3	基面整正		単位：m2	摘要
		土砂			土砂						
	m	断面	平均	数量	断面	平均	数量	断面	平均	数量	
NO. 0	0. 00	1. 4			0. 7			1. 17			
NO. 0 +3. 00	3. 00	1. 4	1. 40	4. 2	0. 7	0. 70	2. 1	1. 17	1. 170	3. 51	
NO. 0 +3. 00	0. 00	1. 4	1. 40	0. 0	1. 0	0. 85	0. 0	1. 00	1. 085	0. 00	
NO. 0 +5. 50	2. 50	1. 4	1. 40	3. 5	1. 0	1. 00	2. 5	1. 00	1. 000	2. 50	
NO. 0 +10. 50	5. 00	1. 3	1. 35	6. 8	1. 1	1. 05	5. 3	1. 00	1. 000	5. 00	
NO. 0 +10. 50	0. 00	1. 3	1. 30	0. 0	0. 9	1. 00	0. 0	1. 02	1. 010	0. 00	
NO. 0 +12. 30	1. 80	1. 3	1. 30	2. 3	1. 1	1. 00	1. 8	1. 02	1. 020	1. 84	
NO. 0 +15. 00	2. 70	1. 5	1. 40	3. 8	0. 7	0. 90	2. 4	1. 32	1. 170	3. 16	
合計	15. 00			20. 6			14. 1			16. 01	

数量計算書											
測点	距離	舗装取壊し		単位 : m2	舗装工		単位 : m2				摘要
		As : t=5cm			As : t=5cm 上層路盤t=10cm						
	m	断面	平均	数量	断面	平均	数量				
NO. 0	0. 00	0. 30			0. 70						
NO. 0 +3. 00	3. 00	0. 30	0. 300	0. 90	0. 70	0. 700	2. 10				
NO. 0 +3. 00	0. 00	0. 30	0. 300	0. 00	0. 70	0. 700	0. 00				
NO. 0 +5. 50	2. 50	0. 30	0. 300	0. 75	0. 70	0. 700	1. 75				
NO. 0 +10. 50	5. 00	0. 30	0. 300	1. 50	1. 45	1. 075	5. 38				
NO. 0 +10. 50	0. 00	0. 30	0. 300	0. 00	1. 45	1. 450	0. 00				
NO. 0 +12. 30	1. 80	0. 30	0. 30	0. 54	1. 80	1. 63	2. 93				
NO. 0 +15. 00	2. 70	0. 30	0. 30	0. 81	0. 70	1. 25	3. 38				
合計	15. 00			4. 50			15. 54				

## 数量計算書

## 1号もたれ式擁壁



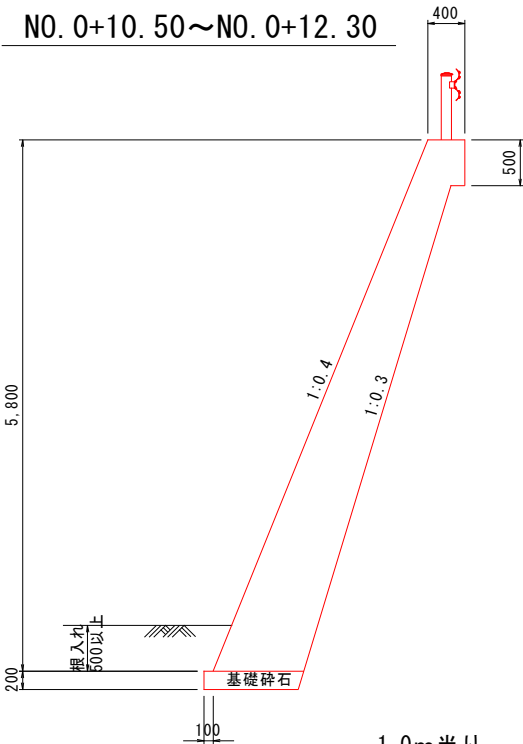
1.0m当り		
名 称	数 量	単位
コンクリート	4. 83	m3
型 枠	6. 75	m2
基礎碎石	1. 20	m2

[illegible]

測点	距離 m	コンクリート		単位 : m3	型枠		単位 : m2	基礎碎石		単位 : m2	摘要
		断面	平均		数量	断面		平均	数量		
NO.0 +10.50	0.00	4.04			6.75			1.05			
NO.0 +12.30	1.80	4.04	4.040	7.27	6.75	6.750	12.15	1.05	1.050	1.89	
NO.0 +15.00	2.70	4.41	4.225	11.41	6.75	6.750	18.23	1.34	1.195	3.23	
合計	4.50			18.68			30.38			5.12	

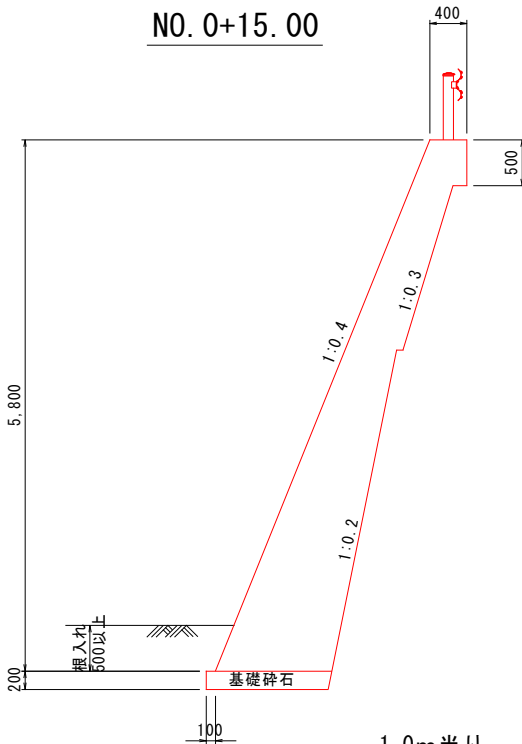
## 2号もたれ式擁壁

N0. 0+10. 50~N0. 0+12. 30



名 称	数 量	単位
コンクリート	4.04	m3
型 枠	6.75	m2
基礎碎石	1.05	m2

NO. 0+15.00



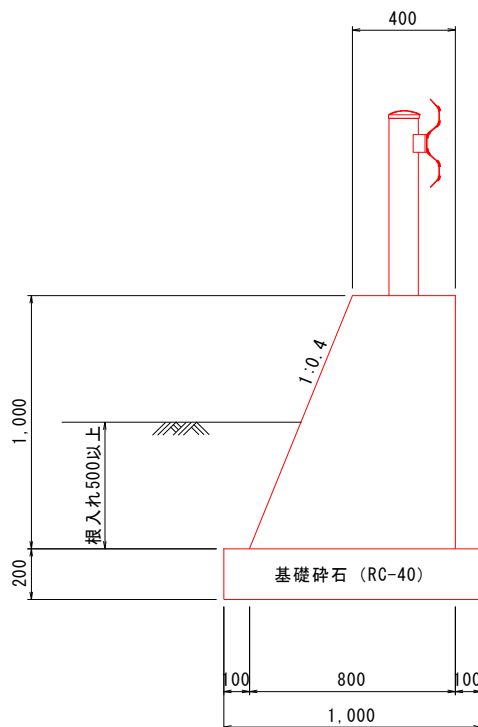
名 称	数 量	単位
コンクリート	4.41	m3
型 枠	6.75	m2
基礎砕石	1.34	m2

数量計算書											
測点	距離	埋戻しコンクリート		単位 : m3							摘要
	m	断面	平均	数量							
NO.0 +10.50	0.00	4.27									
NO.0 +12.30	1.80	5.44	4.855	8.74							
NO.0 +15.00	2.70	0.00	2.720	7.34							
合計	4.50			16.08							

数量計算書											
測点	距離	单管傾斜足場		単位：掛m2							摘要
	m	断面	平均	数量							
NO.0	0.00	6.25									H=5.80
NO.0 +3.00	3.00	6.25	6.250	18.75							H=5.80
NO.0 +10.50	0.00	6.25									H=5.80
NO.0 +15.00	4.50	6.25	6.250	28.13							H=5.80
合計	7.50			46.88							



## 重力式擁壁

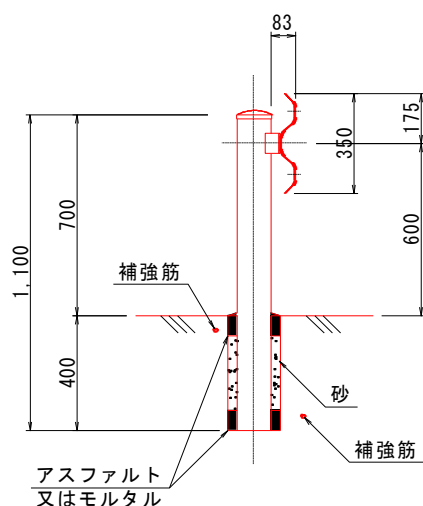


1.0m当り		
名 称	数 量	単位
コンクリート	0.600	m3
型 枠	2.08	m2
基礎碎石	1.00	m2

[illegible]

# 数量計算書

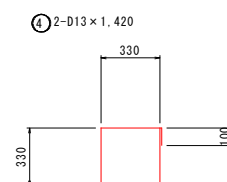
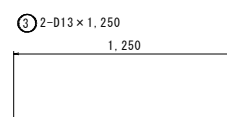
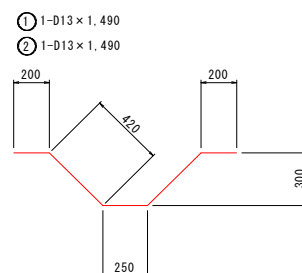
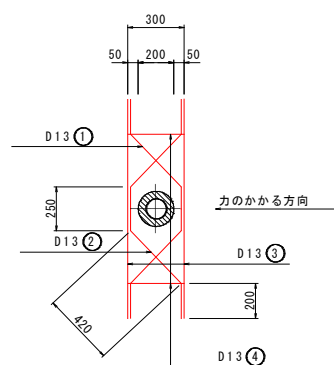
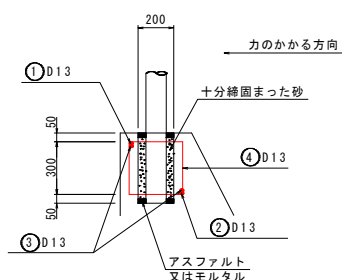
## 断面図



道路側

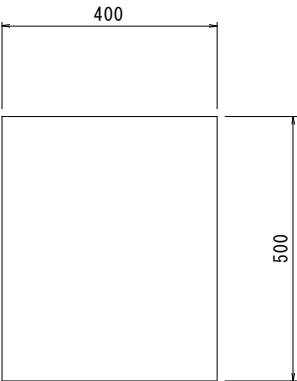
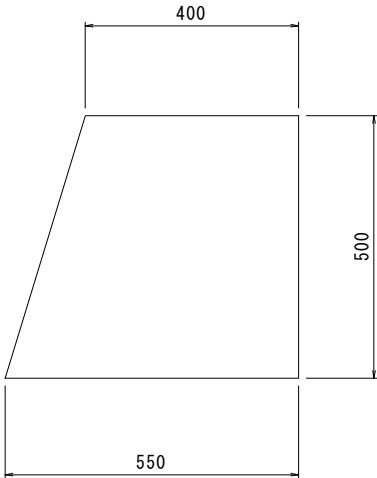
支 柱 1 本 当 リ	
名 称	数 量
鉄 筋 (D13)	8.28 kg
砂	0.01 m3
拔 型 枠 (Φ200)	0.40 m

ガードレール補強筋

[illegible]

# 数量計算書

## ガードレール基礎


$$L = 12.5 \text{ m}$$

$$L=2.8\text{m}$$
[illegible]

## 数量表

ガードレール(Gr-C-2B)解体数量表 L=15.5m			
名称	長さ	数量	重量
ビーム	4.0m	3枚	98.7
	2.0m	1枚	23.8
巻袖ビーム	0.5m	3枚	19.5
支柱	Gr-C-2B	8本	110.4
ブラケット		8個	7.4
計			259.8 kg